

**LEGENDA**



Perimetrazione ed identificazione U.M.I.



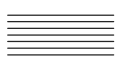
Possibili lotti o fasi distinte di attuazione degli interventi all'interno della U.M.I.



Perimetrazione ed identificazione U.M.I. subordinate all'approvazione del Piano Della Ricostruzione

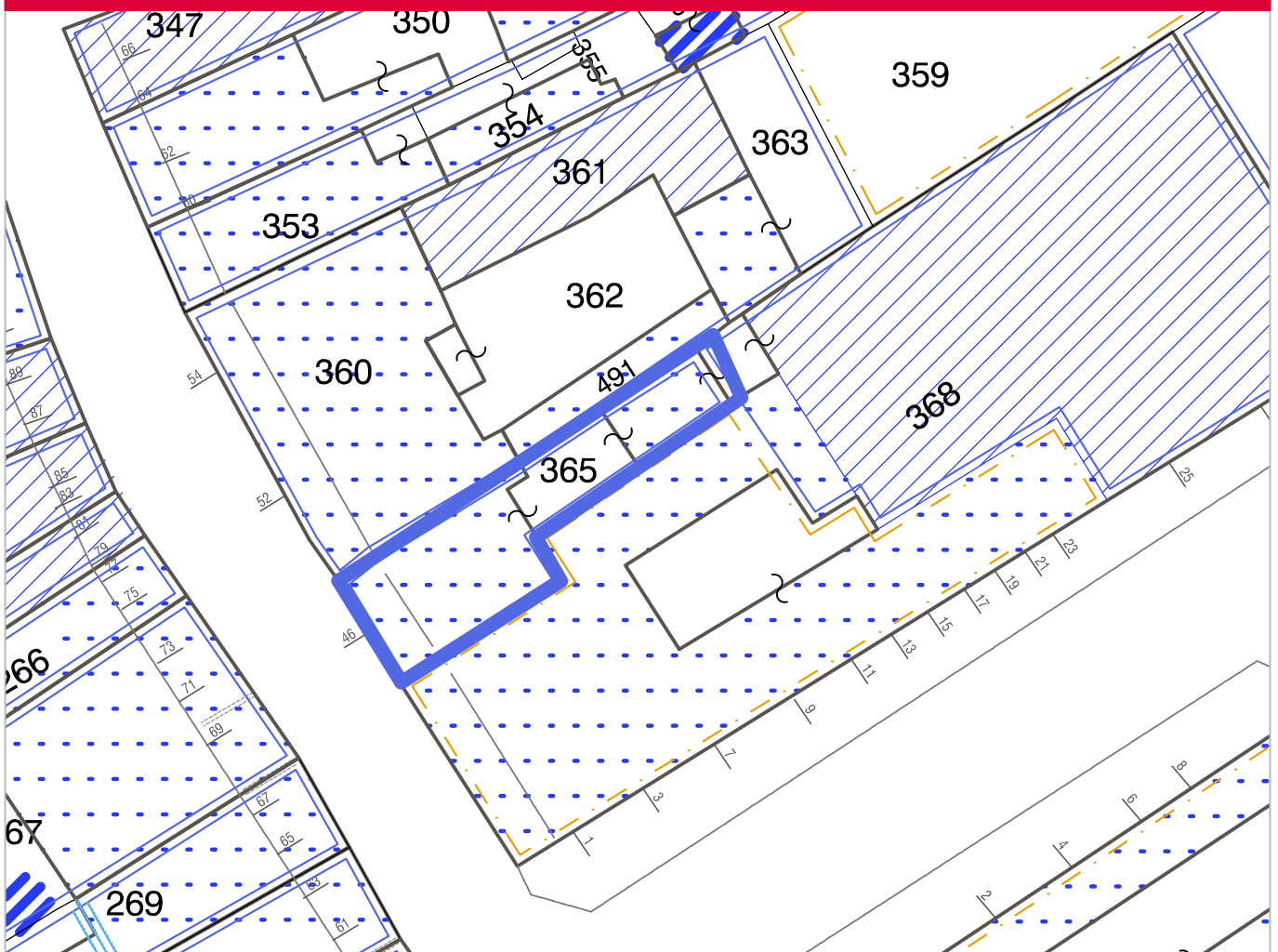
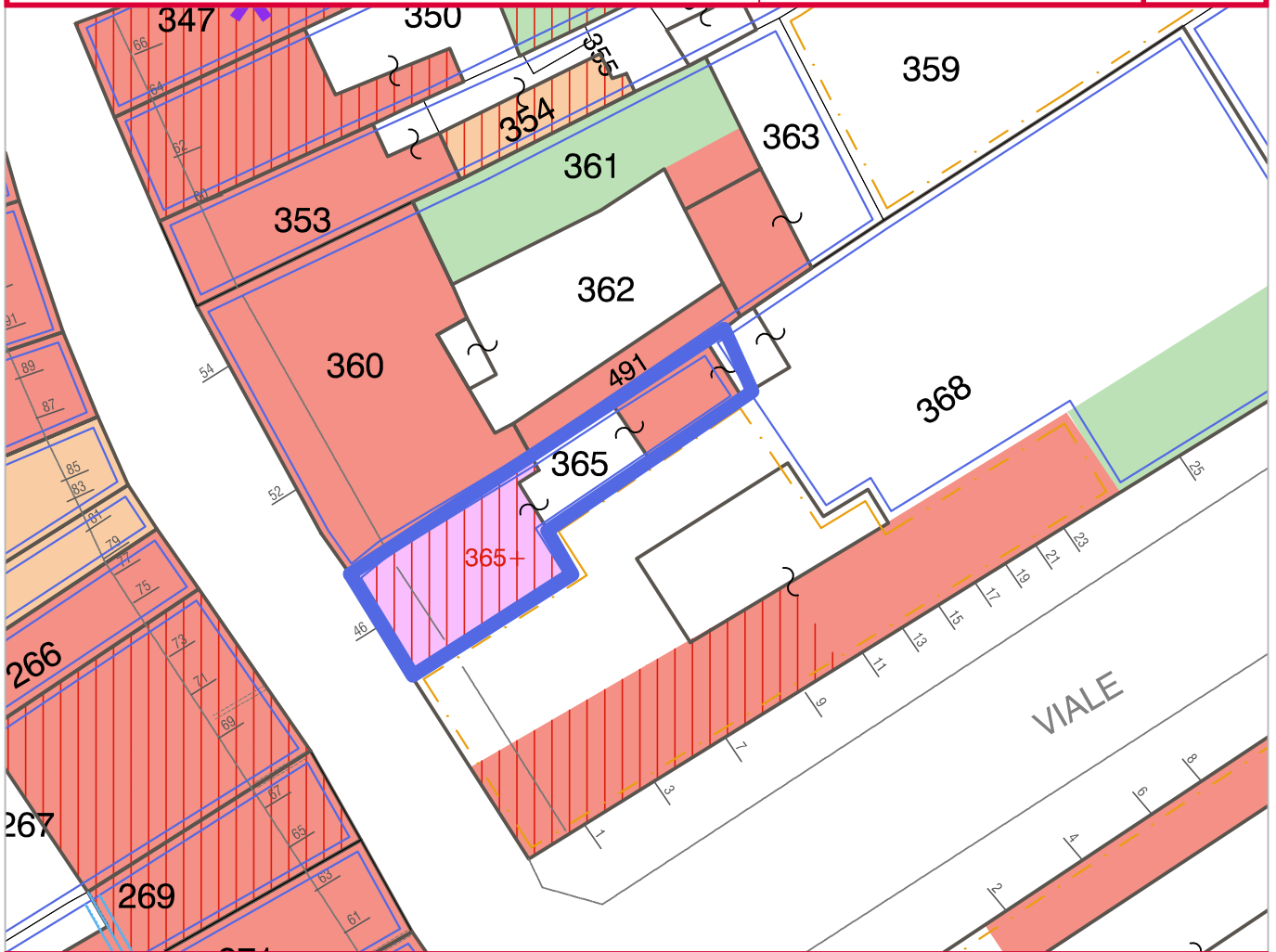


Elementi già oggetto di MUDE o intervento non inseriti all'interno di U.M.I.



Fabbricati crollati o demoliti

La posizione dei numeri civici è indicativa.



## LEGENDA

### **ESITO AGIBILITA' (secondo schedatura AeDES)**



**A** - Edificio AGIBILE



**B** - Edificio TEMPORANEAMENTE INAGIBILE (tutto o parte)  
ma AGIBILE con provvedimenti di pronto intervento



**C** - Edificio PARZIALMENTE INAGIBILE



**D** - Edificio TEMPORANEAMENTE INAGIBILE da rivedere  
con approfondimento



**E** - Edificio INAGIBILE



**F** - Edificio INAGIBILE per rischio esterno



Edificio del centro storico non oggetto di schedatura AeDES



Edificio oggetto di più schede AeDES



Elemento privo di schede AeDES o con scheda AeDES ambigua per  
il quale è necessario un approfondimento della documentazione

### **CATEGORIE D'INTERVENTO NEL CENTRO STORICO (secondo RUE)**



**RS** - Restauro scientifico



**RRC** - Restauro e Risanamento Conservativo



**RE/C** - Ristrutturazione Edilizia/Conservativa



**RU** - Ristrutturazione Urbanistica



**D** - Demolizione



**RSA** - Recupero e risanamento aree libere





DSC\_407



DSC\_300