



PALAZZO MARI



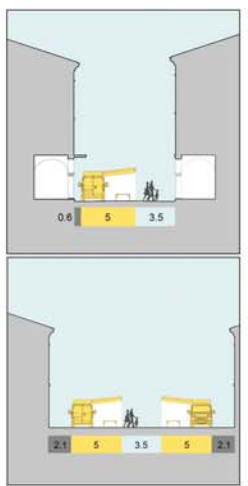
E LA DEVASTAZIONE DEL SISMA



POTENZIALE DI DELOCALIZZAZIONE DEI VOLUMI PER IL NUOVO EDIFICIO DELLA PIAZZA



SUGGERIMENTI PROGETTUALI DELLA NUOVA PIAZZA



LA VITA CONTINUA: IL RITORNO DEL MERCATO NEL CENTRO STORICO



Comune di Concordia sulla Secchia
U.M.I.
 Perimetrazione delle Unità Minime di Intervento

LOCALIZZAZIONE

LEGENDA

- Perimetro dei lotti catastali
- Perimetro del centro storico
- U.M.I. (Unità Minime di Intervento)
- Perimetrazione ed identificazione U.M.I.
- Perimetrazione ed identificazione U.M.I. subordinata all'approvazione del Piano della Ricostruzione
- Elementi già oggetto di MUDE o intervento non inseriti all'interno di U.M.I.
- Fabbricati crollati o demoli

ESITO AGIBILITÀ (secondo schedatura AUCES)

- A Edificio AGIBILE
- B Edificio TEMPORANEAMENTE INAGIBILE (dallo stato di agibilità con provvedimenti di pronto intervento)
- C Edificio PARZIALMENTE INAGIBILE
- D Edificio TEMPORANEAMENTE INAGIBILE da rivedere con approfondimento
- E Edificio INAGIBILE
- F Edificio INAGIBILE per rischio esterno
- Edificio non oggetto di schedatura AUCES
- Edificio oggetto di più schede AUCES
- Elemento privo di scheda AUCES o con scheda AUCES ambigua per la quale è necessario un approfondimento della documentazione



PERIMETRAZIONE DELLE UMI E MASTERPLAN